

## Les radiographies dentaires chez le chien

### Qu'est-ce que c'est ?

Les radiographies dentaires (ou *radiographies intra-orales*) sont des images réalisées à l'aide de rayons X permettant de visualiser les structures invisibles à l'œil nu : racines dentaires, os alvéolaires, lésions sous-gingivales, fractures radiculaires ou résorptions dentaires. Elles constituent un outil essentiel pour un diagnostic complet en dentisterie vétérinaire.

### Pourquoi sont-elles importantes ?

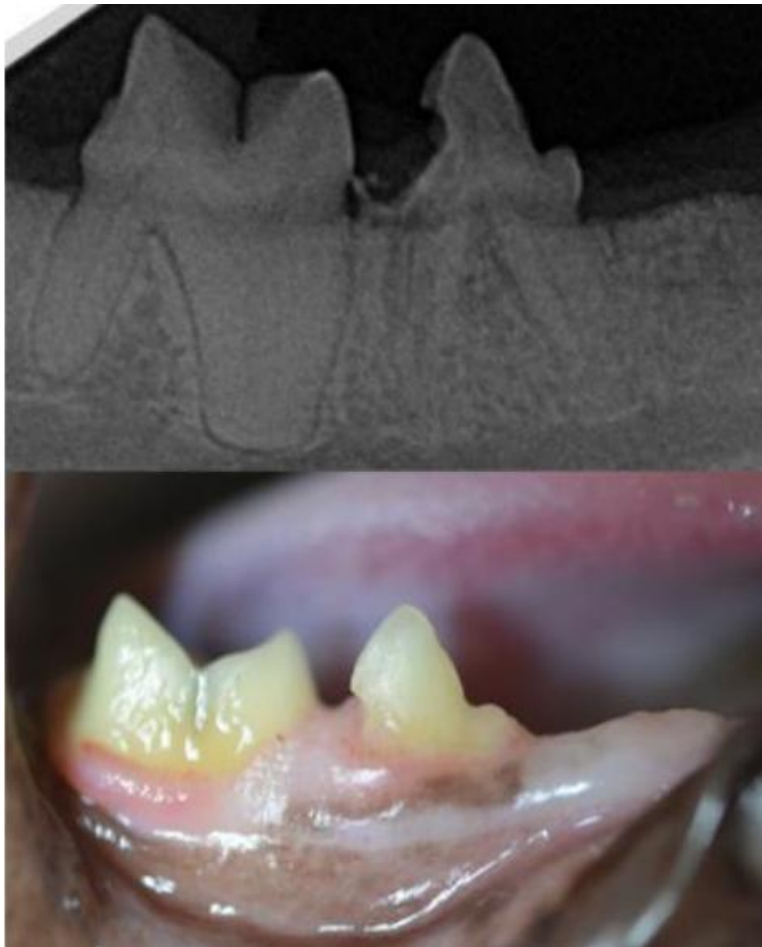
Chez le chien, de nombreuses pathologies dentaires ne se voient pas simplement en examinant la bouche.

Les radiographies permettent de :

- détecter des racines infectées ou des abcès dentaires,
- vérifier l'état des dents de lait persistantes,
- évaluer les effets d'une maladie parodontale,
- confirmer la présence de fractures cachées,
- planifier correctement une extraction,
- suivre l'évolution après un traitement.

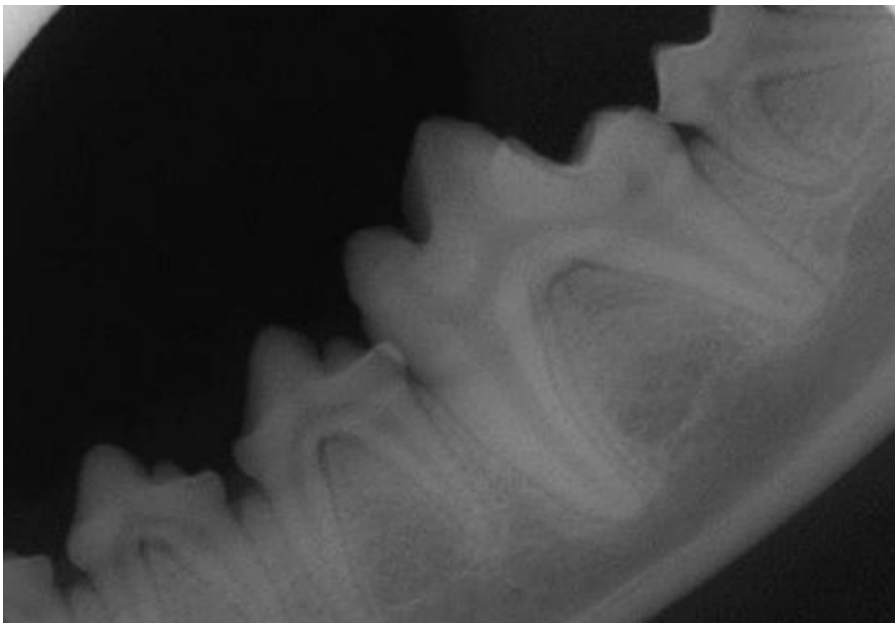
Sans ces clichés, jusqu'à **60 % des lésions** peuvent passer inaperçues.

### Exemples typiques de radiographies dentaires (description)



Radiographie dentaire intra-orale de la mandibule droite d'un chat montrant une lésion résorptive de type 2 avancée sur la face distale de la P4 mandibulaire droite.

Radiographie Normale chez un chien





Maladie paradontale  
chez un chien : Notez la  
perte d'os alvéolaire  
autour des dents  
touchées